

PETITE ENFANCE

QUEL MODE D'ACCUEIL CHOISIR POUR SON ENFANT ?

QUELLES SONT LES DÉMARCHES À EFFECTUER ?

LE RELAIS PETITE ENFANCE

Guichet unique, votre interlocuteur privilégié sur le territoire. C'est aussi un espace d'animations et de rencontres itinérant pour les familles et les assistantes maternelles.

Maison de la Petite Enfance - Pl. de l'église - 15130 Arpajon-sur-Cère

Contact : 07.86.91.72.42 ou ram@centresocial-arpajon.com



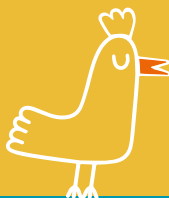
2 STRUCTURES COLLECTIVES

L'ÎLOT CÂLIN :

Maison de la Petite Enfance à Arpajon-sur-Cère
Place de l'Église - 15130 Arpajon-sur-Cère
Contact : 04 71 64 09 79

LA MAISON DES P'TITS PRINCES :

Micro Crèche à Vézac
18 rue Marcel Dauzier - 15130 Vézac
Contact : 04 43 55 03 81



INFOS PRATIQUES

INSCRIPTIONS À PARTIR DU 26 AOÛT

Reprise des ateliers lundi 16 septembre
Fin des ateliers le Vendredi 27 Juin 2025

OUVERTURE DU SECRÉTARIAT :

Lundi - mercredi : 8h30 - 12h et 13h30 - 18h
Mardi - jeudi : 13h30 - 18h
Vendredi : 8h30 - 12h et 13h30 - 17h

15 avenue du Général Leclerc
15130 ARPAJON SUR CERE

Tél : 04 71 64 55 33

contact@centresocial-arpajon.com

www.centresocial-arpajon.com

Retrouvez-nous sur Facebook et Instagram

MODALITÉS D'INSCRIPTION :

Participation financière calculée en fonction des revenus. Vous munir de votre n° allocataire C.A.F., MSA ou votre dernier avis d'imposition. Un certificat médical est demandé pour les activités sportives.

PERMANENCES ADMINISTRATIVES :

• Mission locale : Jeudi 9 h à 12 h
• Assistante sociale sur RDV auprès du Conseil Départemental - Tél : 04 71 46 20 20



Agence 304 - 5500 YTRAC - Ne pas jeter sur la voie publique

WOW!

saison
2024/2025

Plongez

(Un programme de ouf !)

dans
la

Rept Ree



Petite enfance (3 mois - 4 ans)

Enfance (3 - 12 ans) | Club Ados (Le Grenier)

Adultes / Familles | Seniors

Pour toute la famille !

G'EST POSSIBLE!

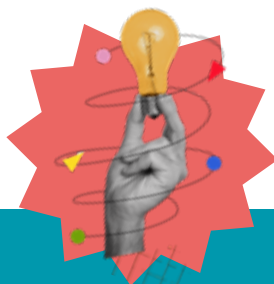


centre social et culturel
D'ARPAJON-SUR-CÈRE



ENVIE D'AGIR ? DES IDÉES ?

L'équipe du Centre Social et Culturel est à votre écoute.
04 71 64 55 33 ou contact@centresocial-arpajon.com



ACCOMPAGNEMENT À LA SCOLARITÉ

P'tit coup de pouce pour les devoirs.
Accueil 1 à 3 fois / semaine en fonction
des besoins. En partenariat avec le groupe scolaire
d'Arpajon. (Reprise le 7 octobre).

ADULTES / FAMILLES

Tout au long de l'année, des temps forts ont vocation à rassembler et à faire participer petits et grands autour de manifestations festives : Fête de la soupe, soirées jeux, ateliers cuisine, sorties familiales...
(Planning trimestriel disponible au secrétariat).

CLUB SENIORS

- Jeux de société/Club belote, après-midis conviviaux : les mardi et jeudi de 13h30 à 16h45.
- Parlotage Réseau de visiteurs bénévoles au domicile des seniors isolés.
- Gym douce le mardi de 10h30 à 11h30 et le jeudi de 14h à 15h (certificat médical)
- Ateliers Mémoire le lundi de 13h30 à 15h30

LE SEL

Système d'Échange Local

Pour changer... échangeons sans argent des savoirs, des services... dans un esprit de convivialité et de solidarité !



ACTIVITÉS SOCIOCULTURELLES

- Théâtre : Mardi à 20h
- Danses collectives :
Mardi : 14h15 à 15h30
Vendredi : 14h15 à 15h30
- Peinture sur porcelaine : Mardi de 13h30 à 17h
 - Meschwork - tricot : Lundi de 13h30 à 16h45
 - Patchwork - Broderie : Vendredi de 13h30 à 17h
- Atelier cuisine (Programme mensuel, infos au secrétariat)
- Ateliers couture :
«débutant(e)s» Mardi 18h30 à 21h30
«initié(e)s» Jeudi de 18h30 à 21h30



INFORMATIQUE : DES ATELIERS POUR TOUS !

Reprise des ateliers : le 23 Septembre 2024

Pour apprendre l'informatique, réaliser vos démarches administratives en ligne...

SÉNIORS

DES RDV

- Collectifs :
 - Au Centre Social et Culturel d'Arpajon-sur-Cère : tous les mardis de 9h à 12h.
 - A la Maison du bien vivre de Vézac : tous les mercredis de 9h à 11h30.
- Individuels : A la demande et en fonction de vos disponibilités (Renseignements et inscriptions auprès du Centre Social ou de votre secrétaire de mairie).

DES ATELIERS THÉMATIQUES

(en partenariat avec Orange)
• « Comment éviter les arnaques »
• « Comment bien sécuriser ses données personnelles »

JOUONS « EN LIGNE » ENSEMBLE !

animé par notre animateur numérique
1 séance de jeux en ligne par mois (jeux de dames, belote, jeux de mémoire...) au centre social.

FAMILLES / PARENTS / ENFANTS

Les parents face aux pratiques numériques...
Des ateliers thématiques (en partenariat avec Orange)
• « Comment accompagner mon enfant dès ses premiers usages sur mobile et tablette »
• « Bien comprendre le contrôle parental et l'adopter »

+ DES ACCOMPAGNEMENTS

dans l'installation du contrôle parental sur vos équipements.



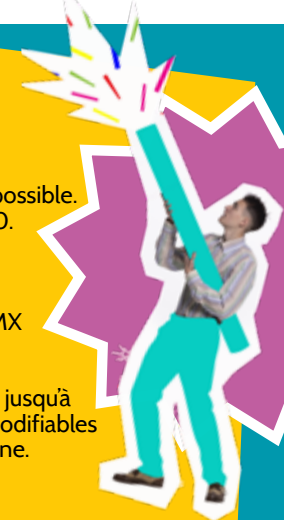
LES ACCUEILS DE LOISIRS

En période scolaire

- Les mercredis loisirs (Inscriptions avant mardi 18h)
Des loisirs diversifiés pour répondre aux besoins des familles - restauration possible.
Accueil de 13h30 à 14h15 et départ échelonné des enfants de 17h30 à 18h30.
Inscriptions au secrétariat avant le mardi 18h.
- Les T.A.P. (15h45 à 16h45)
Temps d'activités péri-scolaires gratuits (inscriptions à l'année) :
Judo avec AJAC, Marmaille Théâtre, Cuisine avec Casarosa, Escrime, Skate/BMX avec Session Libre.
- Le Centre de Loisirs Associé à l'École d'Arpajon (CLAE)
Espace d'animation éducative qui fonctionne tous les soirs à la suite des TAP jusqu'à 18h30 (départ échelonné possible) au Centre Social. Inscriptions à l'année modifiables via l'espace famille du centre social jusqu'au vendredi 12h précédant la semaine.

En période de vacances scolaires

(Inscriptions au secrétariat ou sur l'espace famille)
Durant les vacances scolaires, l'équipe du Centre Social accueille les enfants du lundi au vendredi avec ou sans repas, au choix des familles
Un programme est élaboré pour chaque période avec une multitude d'animations thématiques à la journée ou ½ journée mais aussi des voyages découvertes et des mini-séjours. Inscription avant 12h le vendredi précédant la semaine.



LES MERCREDIS DU GRENIER

Ouvert en période scolaire aux jeunes de plus de 11 ans. C'est un lieu d'animation, d'information, d'échange et de détente. L'objectif est d'offrir aux adolescents un espace de rencontres conforme à leurs attentes.

LES VACANCES DU GRENIER

Durant les vacances scolaires, animations sportives, culturelles, scientifiques, séjours thématiques, voyages découvertes.

PROJETS D'ENGAGEMENT JEUNES

Mobilité Européenne, échanges européens...

COUP D'POUCE À LA SCOLARITÉ

(Reprise le 7 octobre)

Action à vocation éducative favorisant la réussite scolaire des jeunes. En fonction des besoins, accueil 1 à 3 fois / semaine en partenariat avec le collège de la Ponétie et les lycées.

